

MARIANO FARRUGIA

PELLI

[www.mfarrugia.com](http://www.mfarrugia.com)

[info@mfarrugia.com](mailto:info@mfarrugia.com)

+34 968 75 10 39 +34 968 75 10 51 FAX +34 968 79 26 72

Poligono Industrial La Herrada. C/ Principe de Asturias 41 Apartado 452 30510 Yecla Murcia Spain

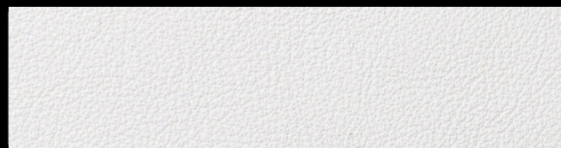
F  
I  
R  
E  
N  
Z  
E

MARIANO FARRUGIA

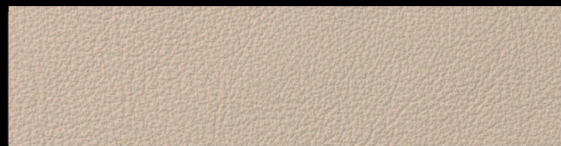
PELLI

F  
I  
R  
E  
N  
Z  
E

# FIRENZE



Ártiko



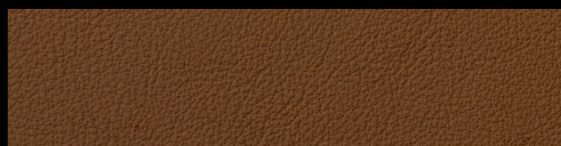
Pietra



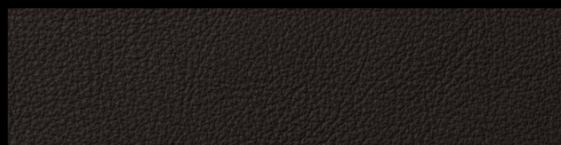
Topo



Pepper



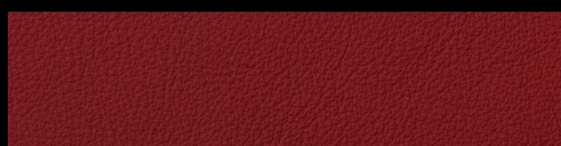
Camel



Chocolate



Gris



Rojo

## CARACTERÍSTICAS TÉCNICAS PIEL FIRENZE

La piel Firenze es una piel que se caracteriza por su naturalidad, ya que mantiene intacto todo el grano y poro originales y por su toque suave y sedoso, además su envejecimiento es natural.

Piel Plena Flor bovina de origen Europeo.

Curtición realizada al cromo.

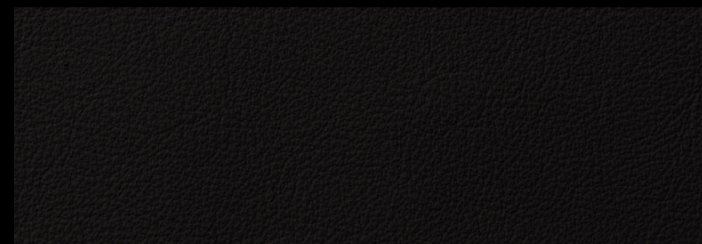
Tintura hecha con Anilinas.

Espesor: 0,9 - 1,1 mm.

Superficie media: 4,8 - 5,0 m<sup>2</sup>

Test	Método de Ensayo	Unidad de medida	Valor Mínimo	Valor Obtenido	
Determinación del pH índice de diferencia	EN ISO 4045	pH	3,5 (si el valor de pH < 4,0 ΔpH ≤ 0,7)	≥ 3,5 ≈ 0,7	
Resistencia al desgarro, valor medio	EN ISO 3377-1	N	20 N	≥ 20 N	
Solidez del color al frote mediante ciclos de ida y vuelta	EN ISO 11640 / 11641	en seco 50 ciclos	Escala de Grises	3	≥ 4
		en húmedo 20 ciclos		3	≥ 4
		en sudor 20 ciclos		3	≥ 4
Solidez del color a la luz artificial	EN ISO 105-B02	Escala de Azules	3	≥ 4	
Adhesión del acabado en seco	EN ISO 11644	Este ensayo no procede en este tipo de piel			
Resistencia a la flexión en seco	EN ISO 5402-1	Ciclos	20.000	≥ 50.000	
Comportamiento frente al fuego	BS 5852-1: 79	Fuente de Ignición 0 (cigarrillo)	Pasa		
		Fuente de Ignición 1 (cerilla)	Pasa		

La experiencia nos dice que la mayoría de las reclamaciones por desperfectos en la piel, viene ocasionada por un mal cuidado y la utilización de productos no aptos para la misma. La piel solo debe de ser tratada con limpiadores suministrados por el fabricante de la piel ("Kit de Limpieza Mariano Farrugia")



Negro