

MARIANO FARRUGIA  
T E S S U T I

CACTUS RUST



CARACTERÍSTICAS TÉCNICAS / TECHNICAL DETAILS

Composición / Composition		86% PVC - 2% PU 6% PL - 6% CO
Ancho / Width		137 / 140 cm.
Peso / Weight		700 gr/m <sup>2</sup> ±5%
Espesor / Thickness		1,1 mm ±0,2
Resistencia a la tracción Tensile resistance	UNI EN ISO 1421	> 300 N/5cm LARGO - LENGTH > 200 N/5cm ANCHO - WIDTH
Resistencia a la rotura Extension at break	UNI EN ISO 1421	> 40% LARGO - LENGTH > 145% ANCHO - WIDTH
Resistencia al desgarro Tear strength	UNI 4818 P9	> 50 N LARGO LENGTH > 90 N ANCHO - WIDTH
Adherencia del recubrimiento Coating adhesion	UNI EN ISO 2411	> 30 N LARGO - LENGTH > 30 N ANCHO - WIDTH
Solidez del color al frote Colour fastness to rubbing	CROCK METER EN ISO 105 X 12	4 SECO - DRY 4 HÚMEDO - WET
Solidez del color a la luz artificial Colour fastness to artificial light	XENO UNI ISO 4582/4892	5 ESCALA DE AZULES / BLUE SCALE
Resistencia a la abrasión Abrasion resistance	MARTINDALE EN ISO 5470-2	> 50.000 CICLOS - RUBS
Exento de Free from	COL / AZO / CD / FCKW / PCB / PCP / PCT FORMALDEIDE / FORMALDEHYDE	
Símbolos de cuidado y limpieza Care label		
Comportamiento frente al fuego / Fire retardant	ITALIA / ITALY EUROPA / EUROPE INGLATERRA / ENGLAND EE.UU. / U.S.A. NAUTICA / NAUTICAL	UNI 9175 Class 1IM EN 1021-1:2006 / EN 1021-2:2006 BS 5852-0:1979 (cigarette) BS 5852-1:1979 (match) California TB 117:2013 FTP Code 307(88); 10 Annex 1 Part 8 ex. IMO res. A 652 (16)

Algunos tintes utilizados en la ropa (ej. vaqueros) pueden migrar en colores claros de este artículo. Este fenómeno aumenta con la humedad y temperatura. No se asume ninguna responsabilidad por la transferencia de color. *Some dyes for clothing and accessories (ex. jeans) may migrate to the bright colour of this article. This phenomenon increases with the humidity and the temperature. No responsibility is assumed for the colour transfer.*

Estos valores se dan únicamente para información de buena fe y no pueden considerarse en ningún caso vinculantes. No se responde del uso inapropiado. **Se permiten ligeras diferencias de color entre diferentes lotes.** *The overmentioned data correspond to average values communicated in good faith, but they cannot be considered as a contract document. The company is not responsible for any inappropriate use of the product. Slight colour differences among several lots are admitted.*

C A C T U S R U S T

MARIANO FARRUGIA  
T E S S U T I



www.mfarrugia.com

info@mfarrugia.com

+34 968 75 10 39 FAX +34 968 79 26 72

C A C T U S R U S T

Polígono Industrial La Herrada C/ Príncipe de Asturias 41 Apartado 452 30510 Yecla Murcia Spain



002



003



004



005



006



007



008



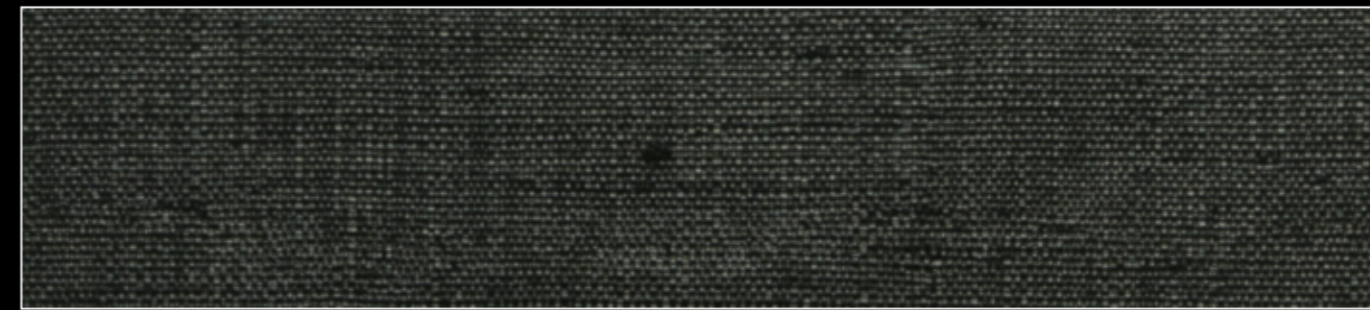
009



010



011



012



013



014



015



016