



031



032



033



034



# MARIANO FARRUGIA T E S S U T I

## DOLCE



### CARACTERÍSTICAS TÉCNICAS / TECHNICAL DETAILS

Código aduanero / Customs code		58013700
Código alfanumérico artículo / Alphanumeric article code		04016 VPL
Composición / Composition		100% PL
Ancho / Width	UNI EN 1773	138 / 140 cm.
Peso / Weight	UNI 5114	590 gr/m <sup>2</sup> ±5%
Longitud pieza / Roll length		±35 mt
Solidez del color al frote Colour fastness to rubbing	CROCK METER ISO 105 X 12	3-4 SECO - DRY 3 HÚMEDO - WET
Solidez del color a la luz artificial Colour fastness to artificial light	XENO ISO 105 B 02	≥ 5
Lavado en lavadora Machine washing	ISO 105 C 06	4 - 5
Lavado a mano Hand washing	ISO 105 C 06	4 - 5
Resistencia a la tracción Tensile resistance	ISO 1421	1616 N TRAMA - WEFT 990 N URDIMBRE - WARP
Resistencia al deslizamiento de la costura Seam slippage	EN ISO 13936-1	> 20
Resistencia a la abrasión Abrasion resistance	MARTINDALE ISO 5470-2	> 50.000 CICLOS / RUBS
Repelente al agua Water repellent		
Símbolos de cuidado y limpieza / Care label	UNI EN ISO 3758	
Comportamiento frente al fuego / Fire retardant		EN 1021 part 1-2 BS 5852:79 IS 0 (cigarette)

Estos valores se dan únicamente para información de buena fe y no pueden considerarse en ningún caso vinculantes. No se responde del uso inapropiado. **Se permiten ligeras diferencias de color entre diferentes lotes.** The overmentioned data correspond to average values communicated in good faith, but they cannot be considered as a contract document. The company is not responsible for any inappropriate use of the product. **Slight colour differences among several lots are admitted.**

D O L C E

# MARIANO FARRUGIA T E S S U T I



[www.mfarrugia.com](http://www.mfarrugia.com)

[info@mfarrugia.com](mailto:info@mfarrugia.com)

+34 968 75 10 39 FAX +34 968 79 26 72

Polígono Industrial La Herrada C/ Príncipe de Asturias 41 Apartado 452 30510 Yecla Murcia Spain

D O L C E



001



002



003



004



005



006



007



008



009



010



011



012



013



014



015



016



017



018



019



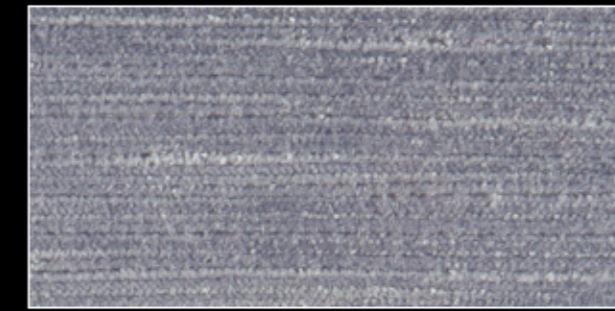
020



021



022



023



024



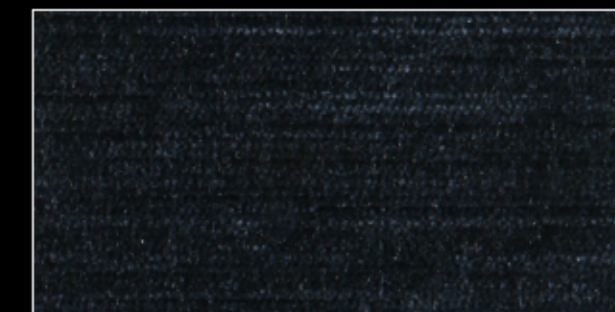
025



026



027



028



029



030