

MARIANO FARRUGIA
T E S S U T I

SAN MARINO DIS. LÍNEA



CARACTERÍSTICAS TÉCNICAS / TECHNICAL DETAILS

| | | | |
|--|--|--|---------------------------------|
| Composición / Composition | | 58% VI - 14% PL 28% Resina / Backing | |
| Ancho / Width | | 140 cm. | |
| Peso / Weight | | 415 gr/m ² ±4% (+ 150 gr/m ² resina) | |
| Información del diseño / Pattern repeat | | 17,5 cm. TRAMA - WEFT | |
| Resistencia a la tracción Tensile resistance | ISO 13934-2 | 1200 900 | LARGO - LENGTH ANCHO - WIDTH |
| Resistencia al deslizamiento de la costura Seam slippage | BS 3320 | > 200 > 200 | LARGO - LENGTH ANCHO - WIDTH |
| Solidez del color al frote Colour fastness to rubbing | CROCK METER ISO 105 X 12 | 4 3/4 | SECO - DRY HÚMEDO - WET |
| Solidez del color a la luz artificial Colour fastness to artificial light | XENO ISO 105 B 02 | 4/5 | ESCALA DE AZULES / BLUE SCALE |
| Resistencia al pilling Pilling resistance | ISO 12945-2 | 4/5 | |
| Resistencia a la abrasión Abrasion resistance | MARTINDALE ISO 12947-2 | > 50.000 | CICLOS / RUBS |
| Símbolos de cuidado y limpieza / Care label | | <p>Lavar en seco - No centrifugar Dry clean only - Do not spin</p> | |
| Comportamiento frente al fuego / Fire retardant | ITALIA / ITALY EUROPA / EUROPE INGLATERRA / ENGLAND EE.UU. / U.S.A. NAUTICA / NAUTICAL | UNI 9175 Class 1IM EN 1021-1:2006 EN 1021-2:2006 BS 5852 IS 0 + 1 BS 5852 IS CRIB 5 California TB 117:2013 FTP Code 307(88):10 Annex 1 Part 8 ex. IMO res. A 652 (16) | |

Estos valores se dan únicamente para información de buena fe y no pueden considerarse en ningún caso vinculantes. No se responde del uso inapropiado. **Se permiten ligeras diferencias de color entre diferentes lotes.** The overmentioned data correspond to average values communicated in good faith, but they cannot be considered as a contract document. The company is not responsible for any inappropriate use of the product. **Slight colour differences among several lots are admitted.**

www.mfarrugia.com

info@mfarrugia.com

+34 968 75 10 39 FAX +34 968 79 26 72

Polígono Industrial La Herrada C/ Príncipe de Asturias 41 Apartado 452 30510 Yecla Murcia Spain

SAN MARINO DIS. LÍNEA

MARIANO FARRUGIA

T E S S U T I



SAN MARINO
DIS. LÍNEA



001



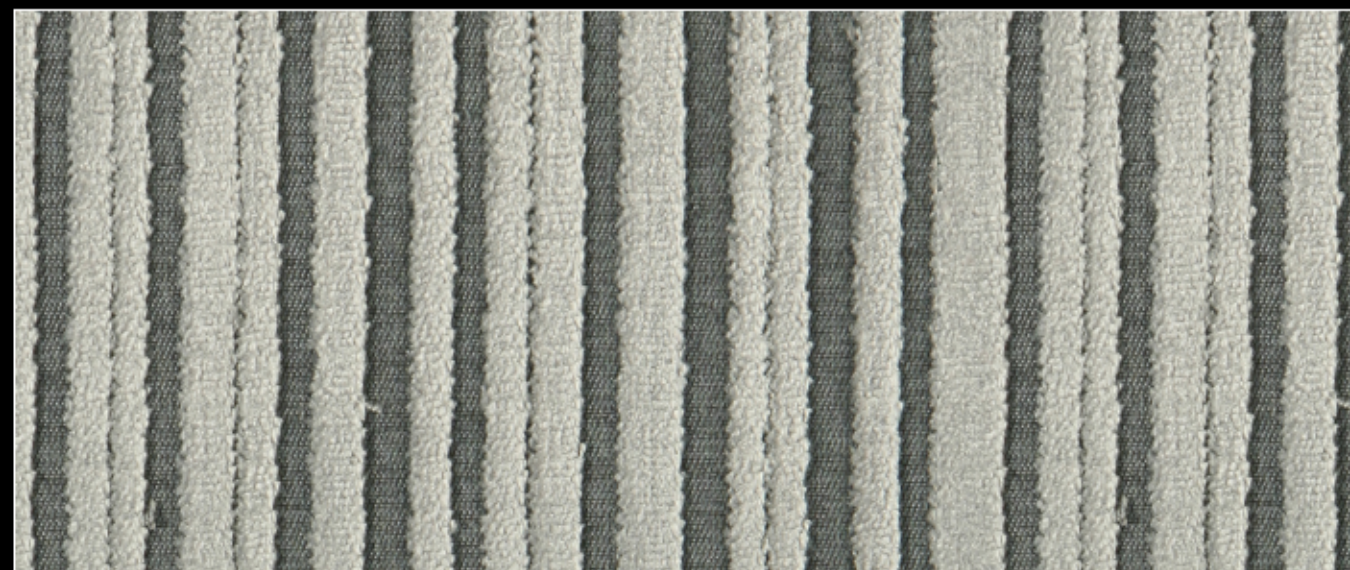
002



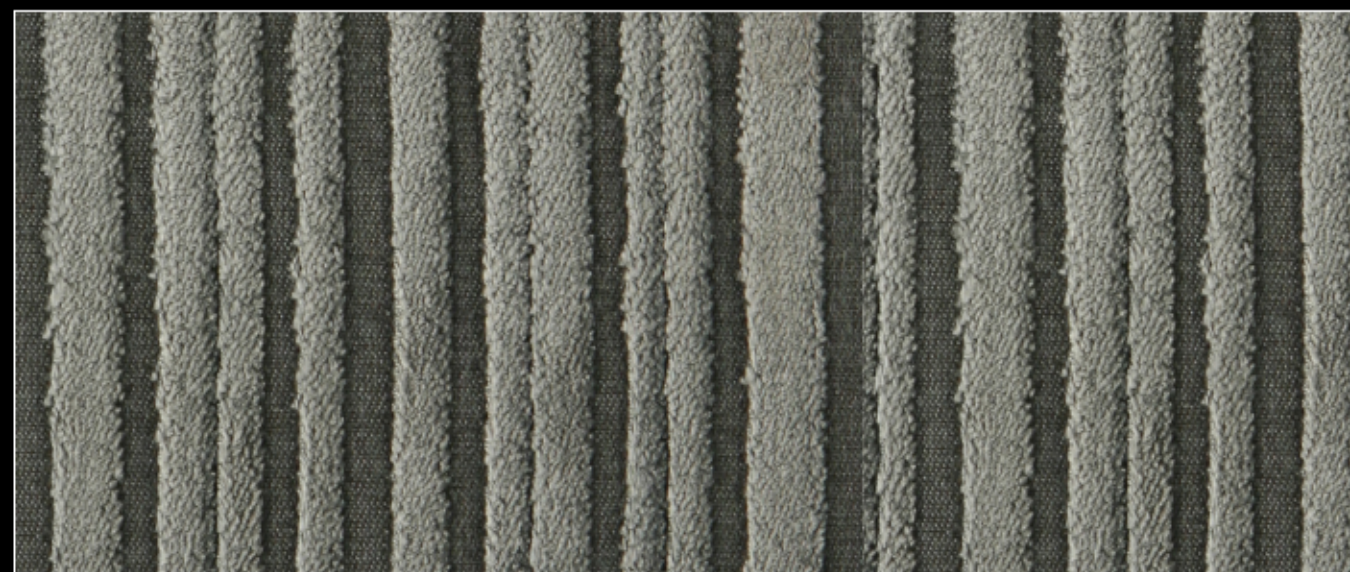
003



004



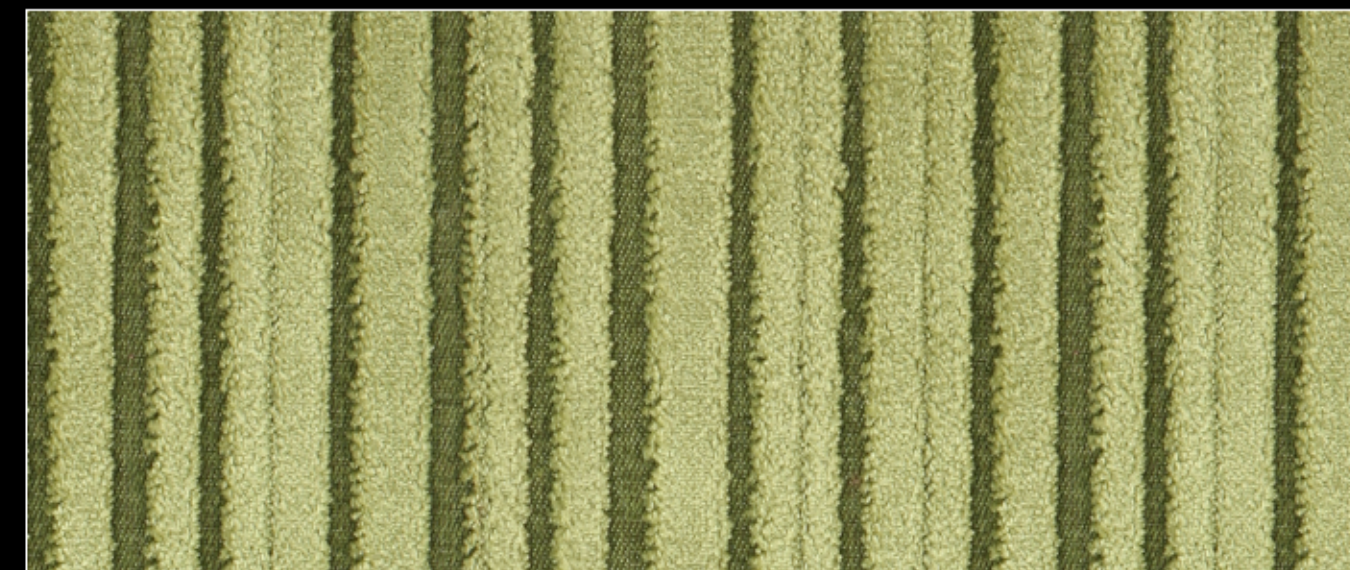
005



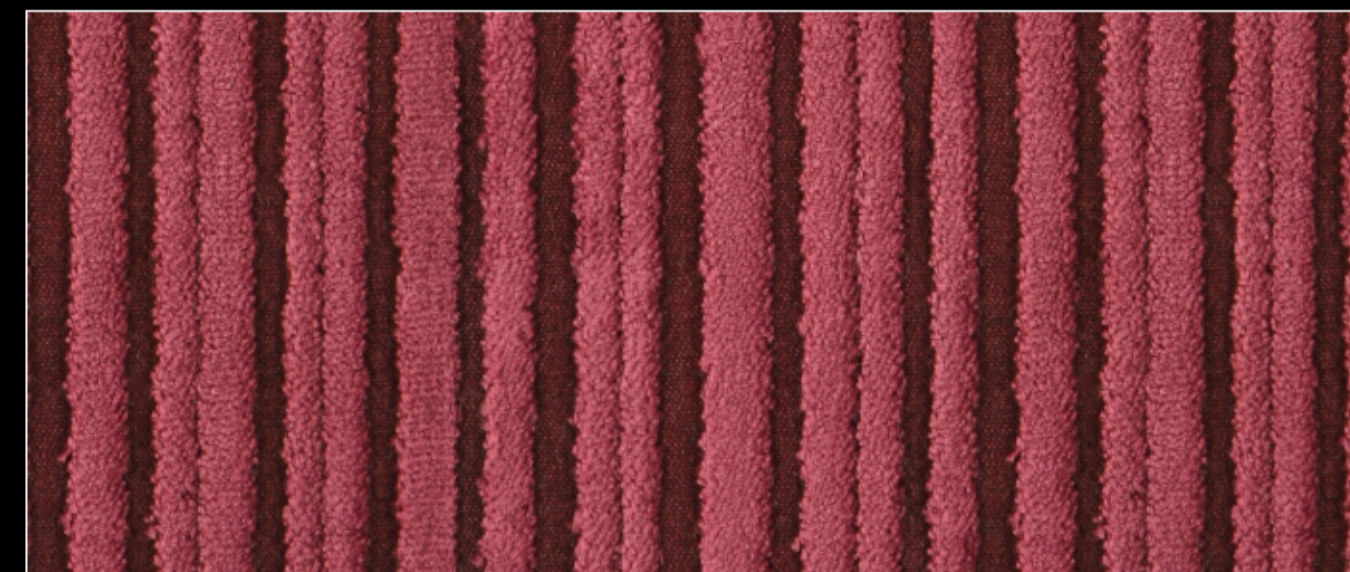
006



007



008



009