

MARIANO FARRUGIA  
T E S S U T I

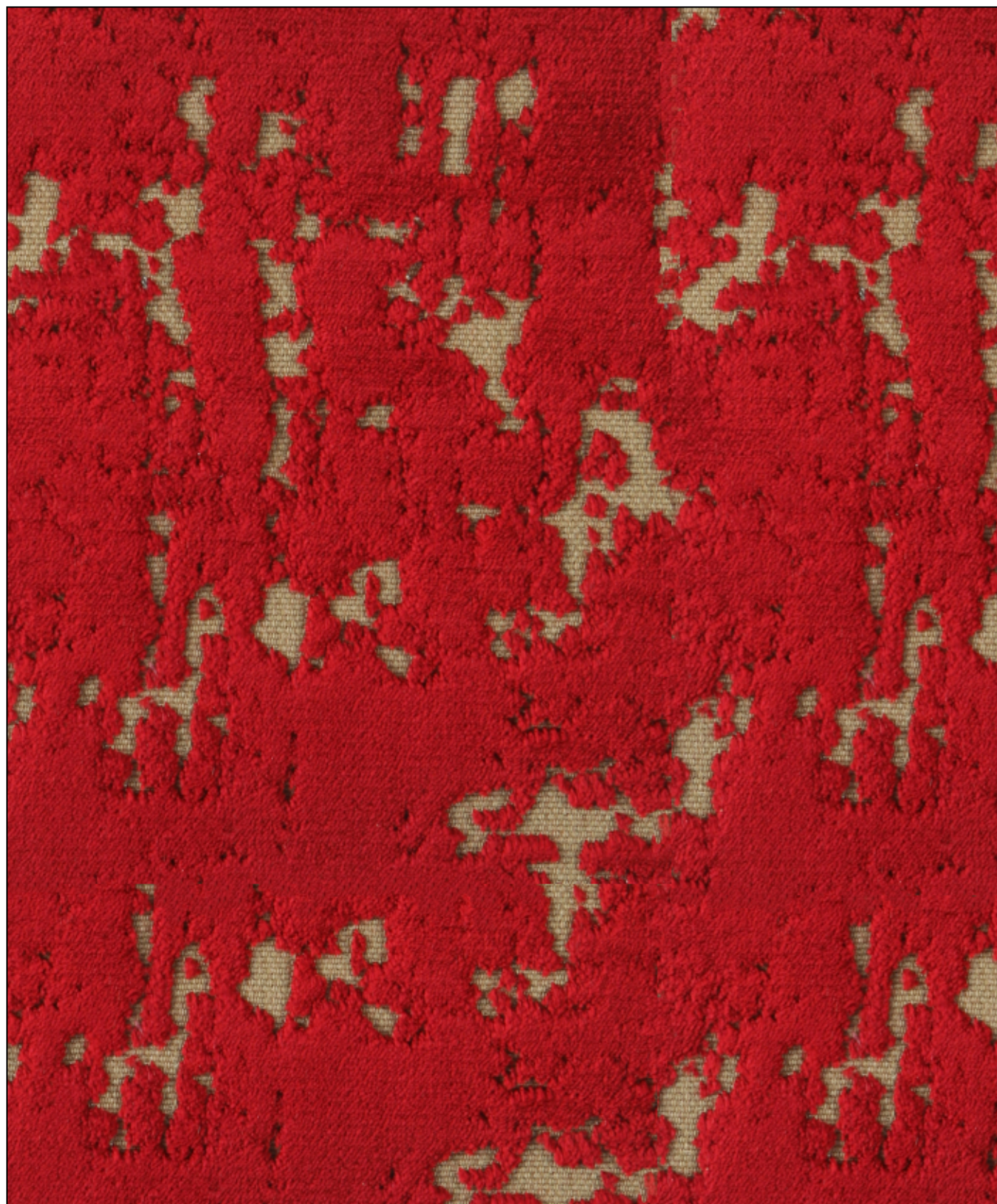
SAN MARINO DIS. POP



CARACTERÍSTICAS TÉCNICAS / TECHNICAL DETAILS

Composición / Composition		58% VI - 14% PL 28% Resina / Backing	
Ancho / Width		140 cm.	
Peso / Weight		515 gr/m <sup>2</sup> ±4% (+ 150 gr/m <sup>2</sup> resina)	
Información del diseño Pattern repeat		84 cm.	URDIMBRE - WARP
		70 cm.	TRAMA - WEFT
Resistencia a la tracción Tensile resistance	ISO 13934-2	1200 900	LARGO - LENGTH ANCHO - WIDTH
Resistencia al deslizamiento de la costura Seam slippage	BS 3320	> 200 > 200	LARGO - LENGTH ANCHO - WIDTH
Solidez del color al frote Colour fastness to rubbing	CROCK METER UNI EN ISO 105 X12	4 3/4	SECO - DRY HÚMEDO - WET
Solidez del color a la luz artificial Colour fastness to artificial light	XENO UNI EN ISO 105 B02	4/5	ESCALA DE AZULES / BLUE SCALE
Resistencia al pilling Pilling resistance	UNI EN ISO 12945-2	4/5	
Resistencia a la abrasión Abrasion resistance	MARTINDALE UNI EN ISO 12947-2	> 50.000	CICLOS / RUBS
Símbolos de cuidado y limpieza / Care label		 Lavar en seco - No centrifugar Dry clean only - Do not spin	
Comportamiento frente al fuego / Fire retardant	ITALIA / ITALY EUROPA / EUROPE  INGLATERRA / ENGLAND  EE.UU. / U.S.A. NAUTICA / NAUTICAL	UNI 9175 Class 1IM EN 1021:2006 - 1 EN 1021:2006 - 2 BS 5852 IS 0 (cigarette) BS 5852 IS 1 (match) BS 5852 IS 11 (CRIB 5) California TB 117:2013 FTP Code 307(88):10 Annex 1 Part 8	

Estos valores se dan únicamente para información de buena fe y no pueden considerarse en ningún caso vinculantes. No se responde del uso inapropiado. **Se permiten ligeras diferencias de color entre diferentes lotes.** The overmentioned data correspond to average values communicated in good faith, but they cannot be considered as a contract document. The company is not responsible for any inappropriate use of the product. **Slight colour differences among several lots are admitted.**



SAN MARINO DIS. POP

MARIANO FARRUGIA  
T E S S U T I



www.mfarrugia.com

info@mfarrugia.com

+34 968 75 10 39 FAX +34 968 79 26 72

Polígono Industrial La Herrada C/ Príncipe de Asturias 41 Apartado 452 30510 Yecla Murcia Spain

SAN MARINO  
DIS. POP



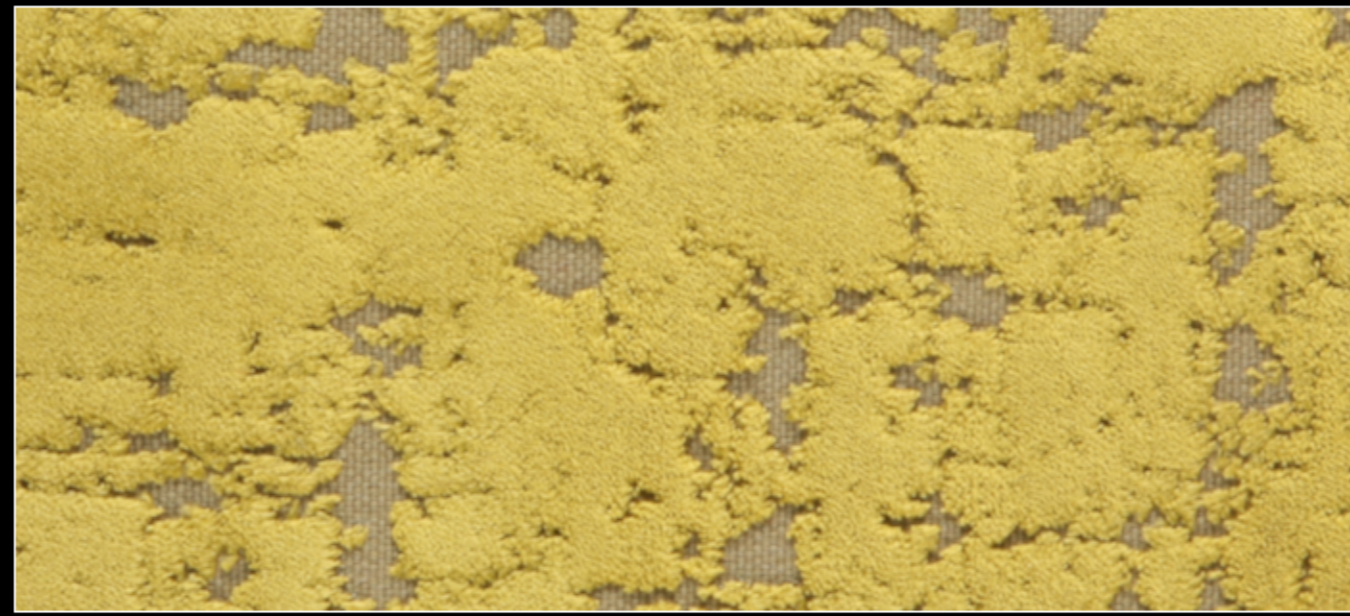
001



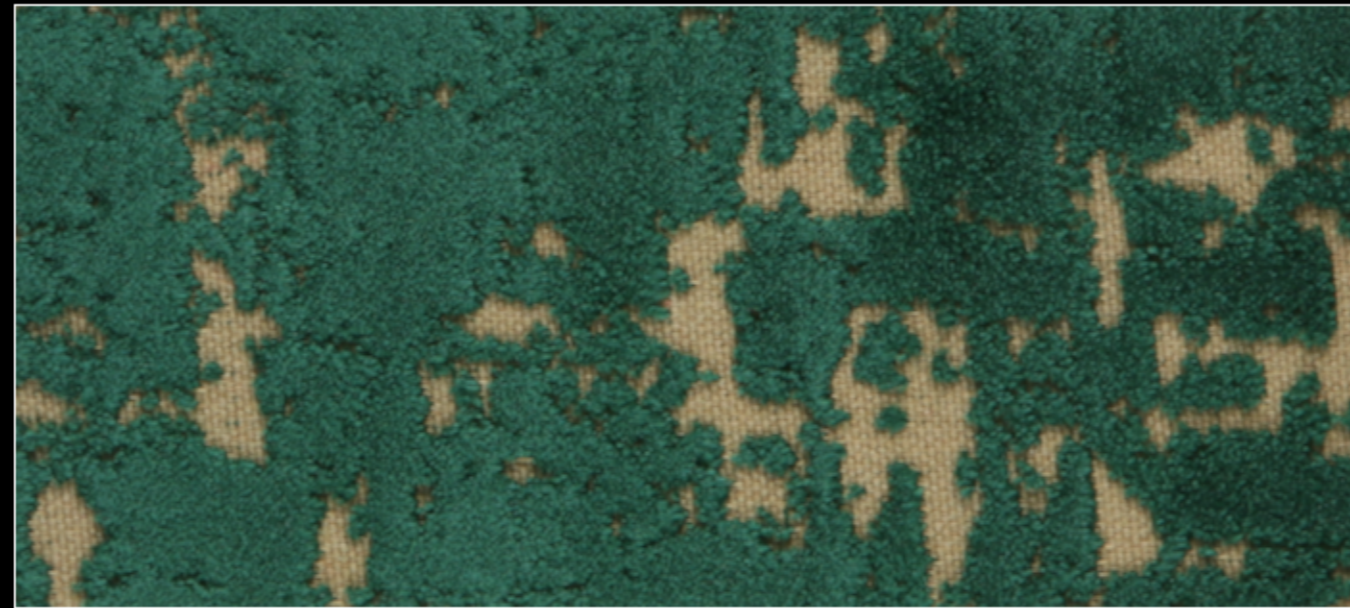
002



003



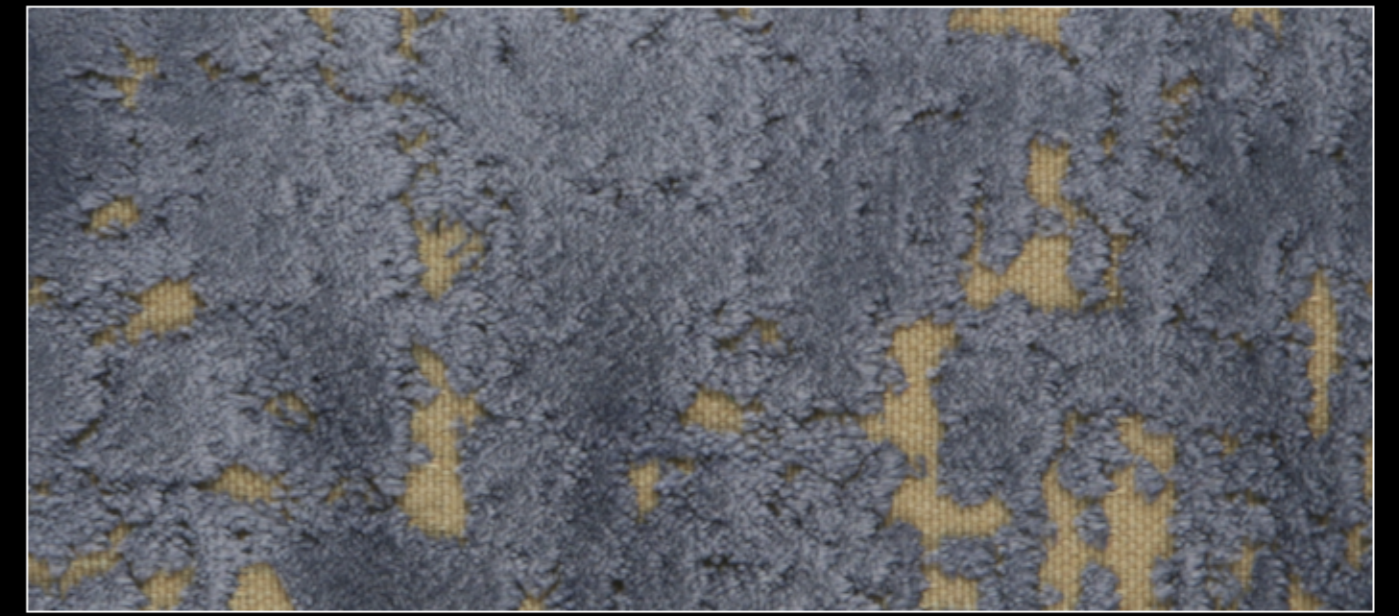
004



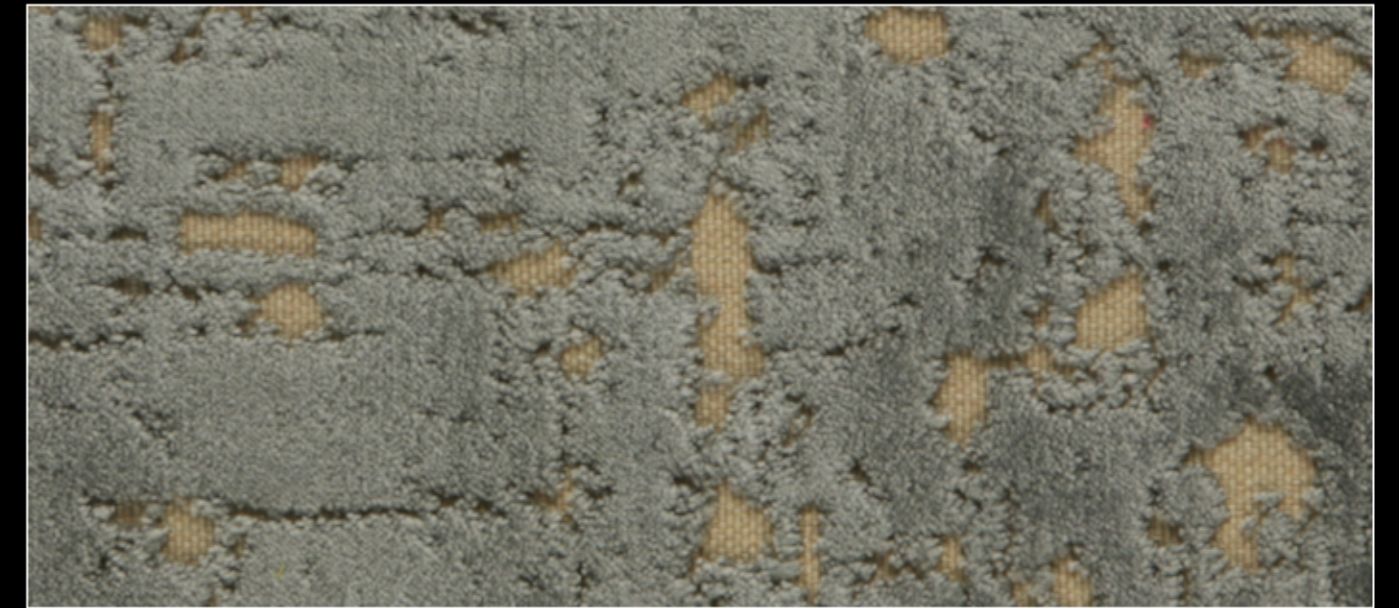
005



006



007



008



009