

MARIANO FARRUGIA
T E S S U T I

TUNEZ



CARACTERÍSTICAS TÉCNICAS / TECHNICAL DETAILS

Composición / Composition		73% PVC 2% PU - 25% CO
Ancho / Width		150 cm.
Peso / Weight		780 gr/m ² ±7%
Espesor / Thickness		1,70 mm ±0,2 mm
Resistencia a la tracción Tensile resistance	EN ISO 1421	350 N LARGO - LENGTH 250 N ANCHO - WIDTH
Resistencia a la rotura Extension at break	EN ISO 4674 - 1B	25 N LARGO - LENGTH 25 N ANCHO - WIDTH
Solidez del color al frote Colour fastness to rubbing	CROCK METER EN ISO 105 X12	4/5 SECO - DRY 4/5 HÚMEDO - WET
Solidez del color a la luz artificial Colour fastness to artificial light	XENO EN ISO 105 B 02	5
Resistencia a la abrasión Abrasion resistance	MARTINDALE EN ISO 5470 - 2	> 30.000 CICLOS / RUBS
Cumple con / Passes		R.E.A.C.H. standard
Símbolos de cuidado y limpieza / Care label		
Comportamiento frente al fuego / Fire retardant	ITALIA / ITALY EUROPA / EUROPE INGLATERRA / ENGLAND EE.UU. / U.S.A. NAUTICA / NAUTICAL	UNI 9175 Class 1IM EN 1021:2006 part 1 EN 1021:2006 part 2 BS 5852:1979 IS 0 (cigarette) BS 5852:1979 IS 1 (match) California TB 117:2013 FTP Code 307(88): 10 Annex 1 Part 8

Algunos tintes utilizados en la ropa (ej. vaqueros) pueden migrar en colores claros de este artículo. Este fenómeno aumenta con la humedad y temperatura. No se asume ninguna responsabilidad por la transferencia de color. *Some dyes for clothing and accessories (ex. jeans) may migrate to the bright colour of this article. This phenomenon increases with the humidity and the temperature. No responsibility is assumed for the colour transfer.*

Estos valores se dan únicamente para información de buena fe y no pueden considerarse en ningún caso vinculantes. No se responde del uso inapropiado. **Se permiten ligeras diferencias de color entre diferentes lotes.** *The overmentioned data correspond to average values communicated in good faith, but they cannot be considered as a contract document. The company is not responsible for any inappropriate use of the product. Slight colour differences among several lots are admitted.*

T
U
N
E
Z

MARIANO FARRUGIA
T E S S U T I



www.mfarrugia.com

info@mfarrugia.com

+34 968 75 10 39 FAX +34 968 79 26 72

Polígono Industrial La Herrada C/ Príncipe de Asturias 41 Apartado 452 30510 Yecla Murcia Spain

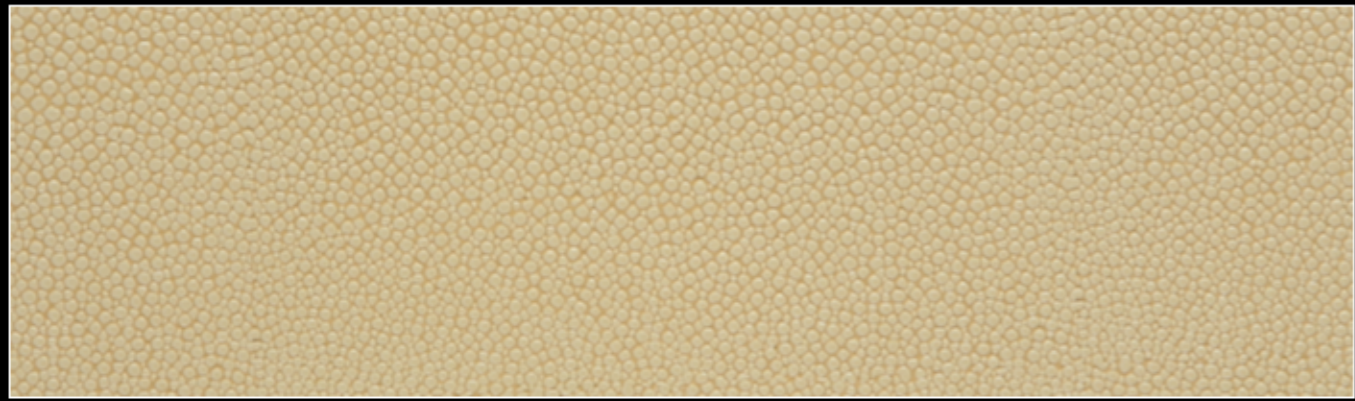
T U N E Z



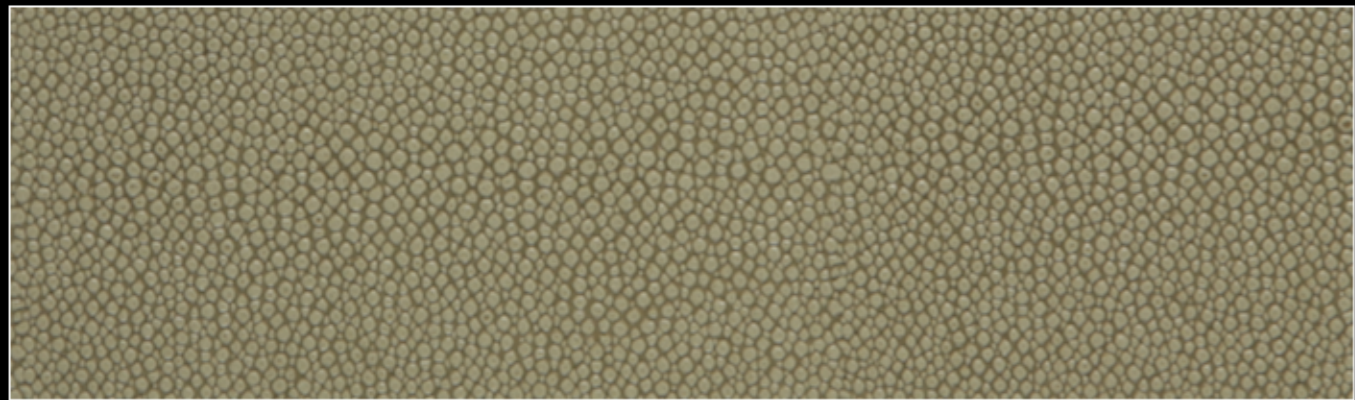
001



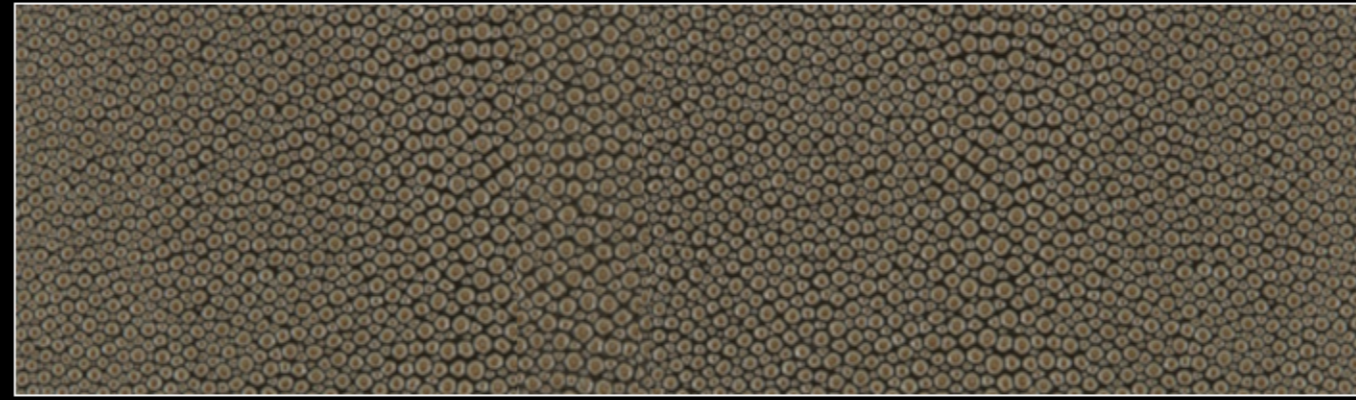
002



003



004



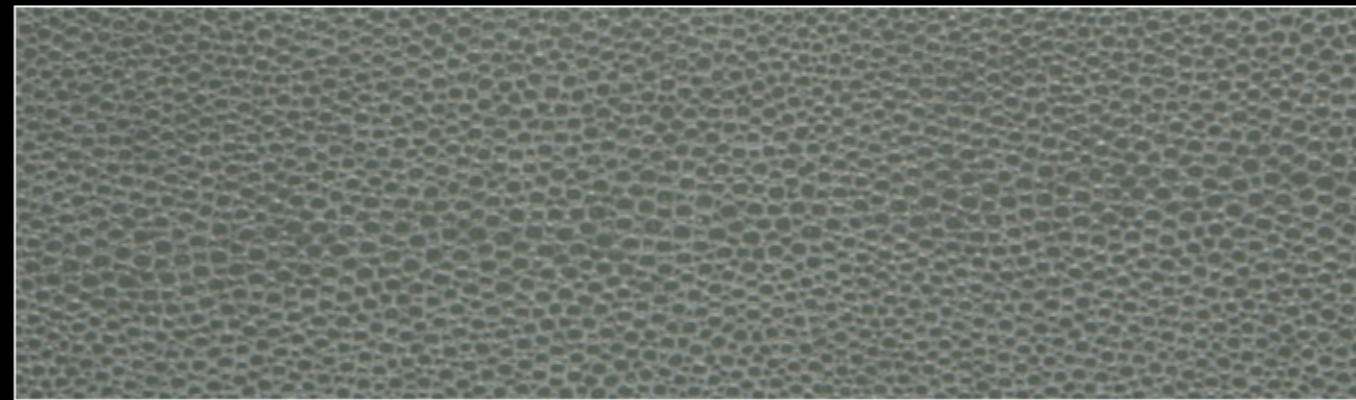
005



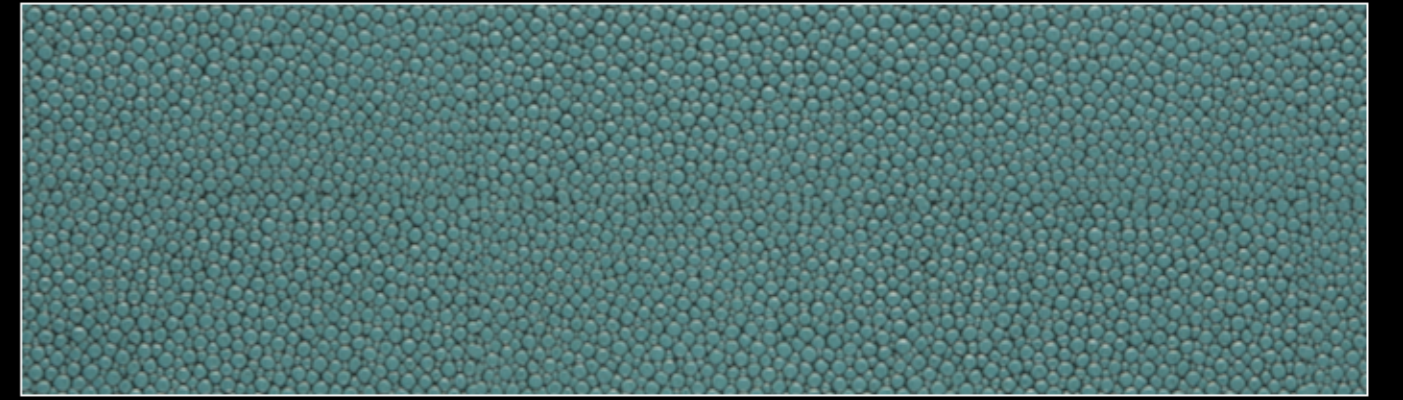
006



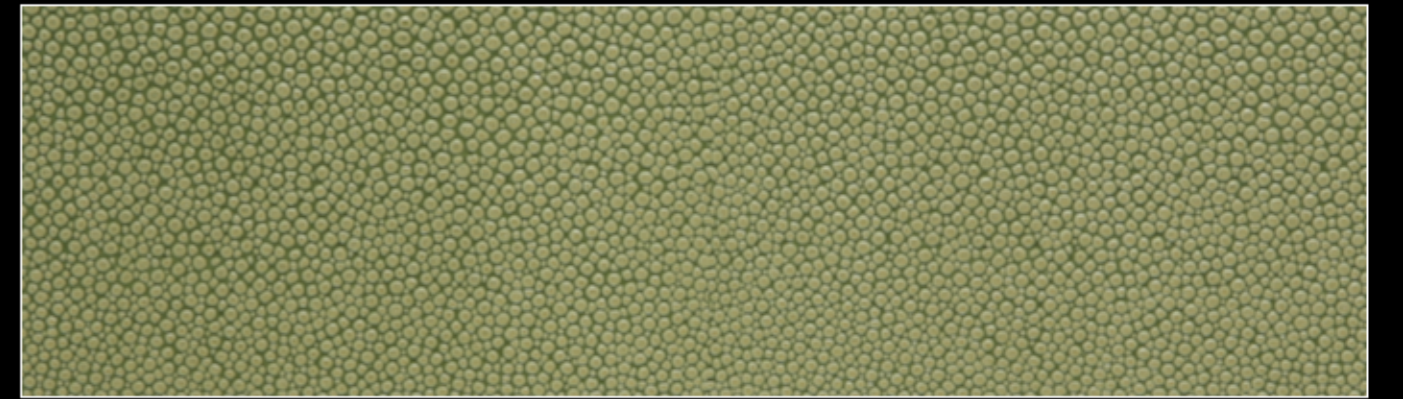
007



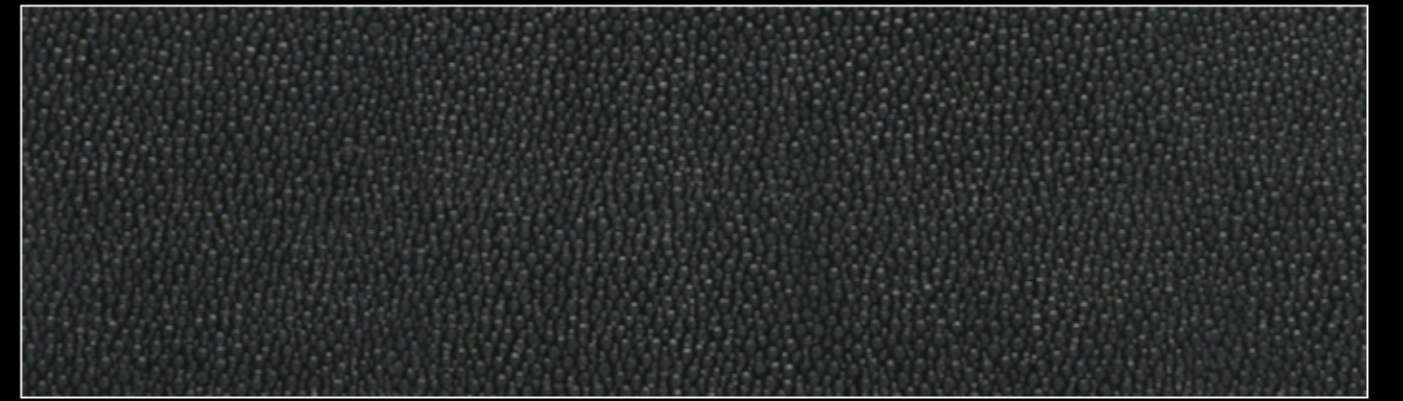
008



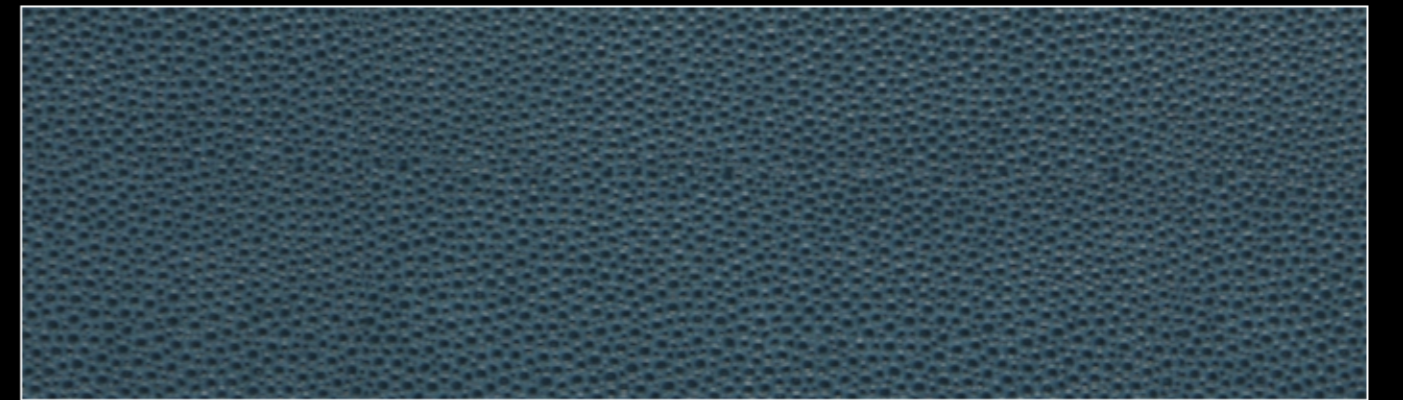
009



010



011



012