

# MARIANO FARRUGIA

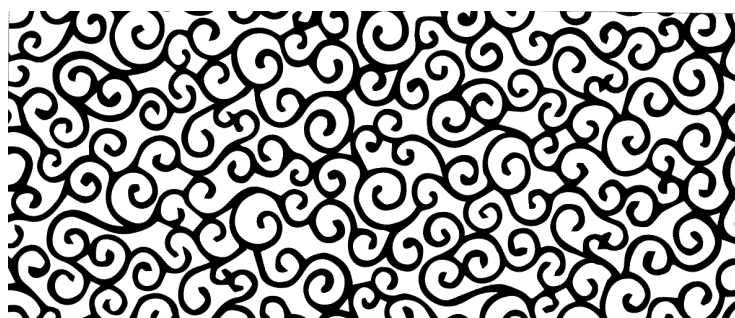
## TESSUTI

### SAN MARINO DIS. CURVO



#### CARACTERÍSTICAS TÉCNICAS / TECHNICAL DETAILS

Composición / <i>Composition</i>		<b>58% VI - 14% PL</b> <b>28% Resina / Backing</b>	
Ancho / <i>Width</i>		<b>140 cm.</b>	
Peso / <i>Weight</i>		<b>396 gr/m<sup>2</sup> ±4%</b> <b>(+ 150 gr/m<sup>2</sup> resina)</b>	
Información del diseño <i>Pattern repeat</i>		<b>55,0 cm.</b> URDIMBRE - WARP <b>23,5 cm.</b> TRAMA - WEFT	
Resistencia a la tracción <i>Tensile resistance</i>	ISO 13934-2	<b>1200</b> <b>900</b>	LARGO - LENGTH ANCHO - WIDTH
Resistencia al deslizamiento de la costura <i>Seam slippage</i>	BS 3320	<b>&gt; 200</b> <b>&gt; 200</b>	LARGO - LENGTH ANCHO - WIDTH
Solidez del color al frote <i>Colour fastness to rubbing</i>	CROCK METER ISO 105 X12	<b>4</b> <b>3/4</b>	SECO - DRY HÚMEDO - WET
Solidez del color a la luz artificial <i>Colour fastness to artificial light</i>	XENO ISO 105 B02	<b>4/5</b>	ESCALA DE AZULES / BLUE SCALE
Resistencia al pilling <i>Pilling resistance</i>	ISO 12945-2	<b>4/5</b>	
Resistencia a la abrasión <i>Abrasion resistance</i>	MARTINDALE ISO 12947-2	<b>&gt; 50.000</b>	CICLOS / RUBS
Símbolos de cuidado y limpieza / <i>Care label</i>	<p>Lavar en seco - No centrifugar <i>Dry clean only - Do not spin</i></p>		
Comportamiento frente al fuego / <i>Fire retardant</i>	ITALIA / ITALY EUROPA / EUROPE  INGLATERRA / ENGLAND  EE.UU. / U.S.A. NAUTICA / NAUTICAL	UNI 9175 Class 1IM EN 1021-1:2006 EN 1021-2:2006 BS 5852 IS 0 + 1 BS 5852 IS CRIB 5 California TB 117:2013 FTP Code 307(88):10 Annex 1 Part 8 ex. IMO res. A 652 (16)	



23,5

55

Estos valores se dan únicamente para información de buena fe y no pueden considerarse en ningún caso vinculantes. No se responde del uso inapropiado. **Se permiten ligeras diferencias de color entre diferentes lotes.** *The overmentioned data correspond to average values communicated in good faith, but they cannot be considered as a contract document. The company is not responsible for any inappropriate use of the product. Slight colour differences among several lots are admitted.*

[www.mfarrugia.com](http://www.mfarrugia.com)

[info@mfarrugia.com](mailto:info@mfarrugia.com)

+34 968 75 10 39 FAX +34 968 79 26 72

Polígono Industrial La Herrada C/ Príncipe de Asturias 41 Apartado 452 30510 Yecla Murcia Spain