

# MARIANO FARRUGIA

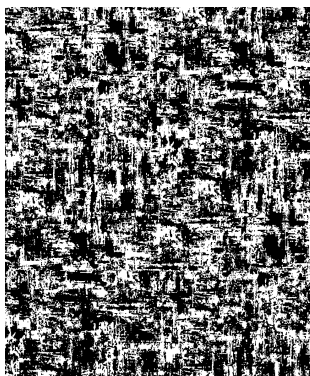
## TESSUTI



### SAN MARINO DIS. POP

#### CARACTERÍSTICAS TÉCNICAS / TECHNICAL DETAILS

Composición / <i>Composition</i>		<b>58% VI - 14% PL</b> <b>28% Resina / Backing</b>
Ancho / <i>Width</i>		<b>140 cm.</b>
Peso / <i>Weight</i>		<b>515 gr/m<sup>2</sup> ±4%</b> <b>(+ 150 gr/m<sup>2</sup> resina)</b>
Información del diseño <i>Pattern repeat</i>		<b>84 cm.</b> URDIMBRE - WARP <b>70 cm.</b> TRAMA - WEFT
Resistencia a la tracción <i>Tensile resistance</i>	ISO 13934-2	<b>1200</b> LARGO - LENGTH <b>900</b> ANCHO - WIDTH
Resistencia al deslizamiento de la costura <i>Seam slippage</i>	BS 3320	<b>&gt; 200</b> LARGO - LENGTH <b>&gt; 200</b> ANCHO - WIDTH
Solidez del color al frote <i>Colour fastness to rubbing</i>	CROCK METER UNI EN ISO 105 X12	<b>4</b> SECO - DRY <b>3/4</b> HÚMEDO - WET
Solidez del color a la luz artificial <i>Colour fastness to artificial light</i>	XENO UNI EN ISO 105 B02	<b>4/5</b> ESCALA DE AZULES / BLUE SCALE
Resistencia al pilling <i>Pilling resistance</i>	UNI EN ISO 12945-2	<b>4/5</b>
Resistencia a la abrasión <i>Abrasion resistance</i>	MARTINDALE UNI EN ISO 12947-2	<b>&gt; 50.000</b> CICLOS / RUBS
Símbolos de cuidado y limpieza / <i>Care label</i>	 Lavar en seco - No centrifugar <i>Dry clean only - Do not spin</i>	
Comportamiento frente al fuego / <i>Fire retardant</i>	ITALIA / ITALY EUROPA / EUROPE  INGLATERRA / ENGLAND  EE.UU. / U.S.A. NAUTICA / NAUTICAL	UNI 9175 Class 11M EN 1021:2006 - 1 EN 1021:2006 - 2  BS 5852 IS 0 (cigarette) BS 5852 IS 1 (match) BS 5852 IS 11 (CRIB 5)  California TB 117:2013 FTP Code 307(88):10 Annex 1 Part 8



Estos valores se dan únicamente para información de buena fe y no pueden considerarse en ningún caso vinculantes. No se responde del uso inapropiado. **Se permiten ligeras diferencias de color entre diferentes lotes.** *The overmentioned data correspond to average values communicated in good faith, but they cannot be considered as a contract document. The company is not responsible for any inappropriate use of the product. Slight colour differences among several lots are admitted.*

[www.mfarrugia.com](http://www.mfarrugia.com)

[info@mfarrugia.com](mailto:info@mfarrugia.com)

+34 968 75 10 39 FAX +34 968 79 26 72