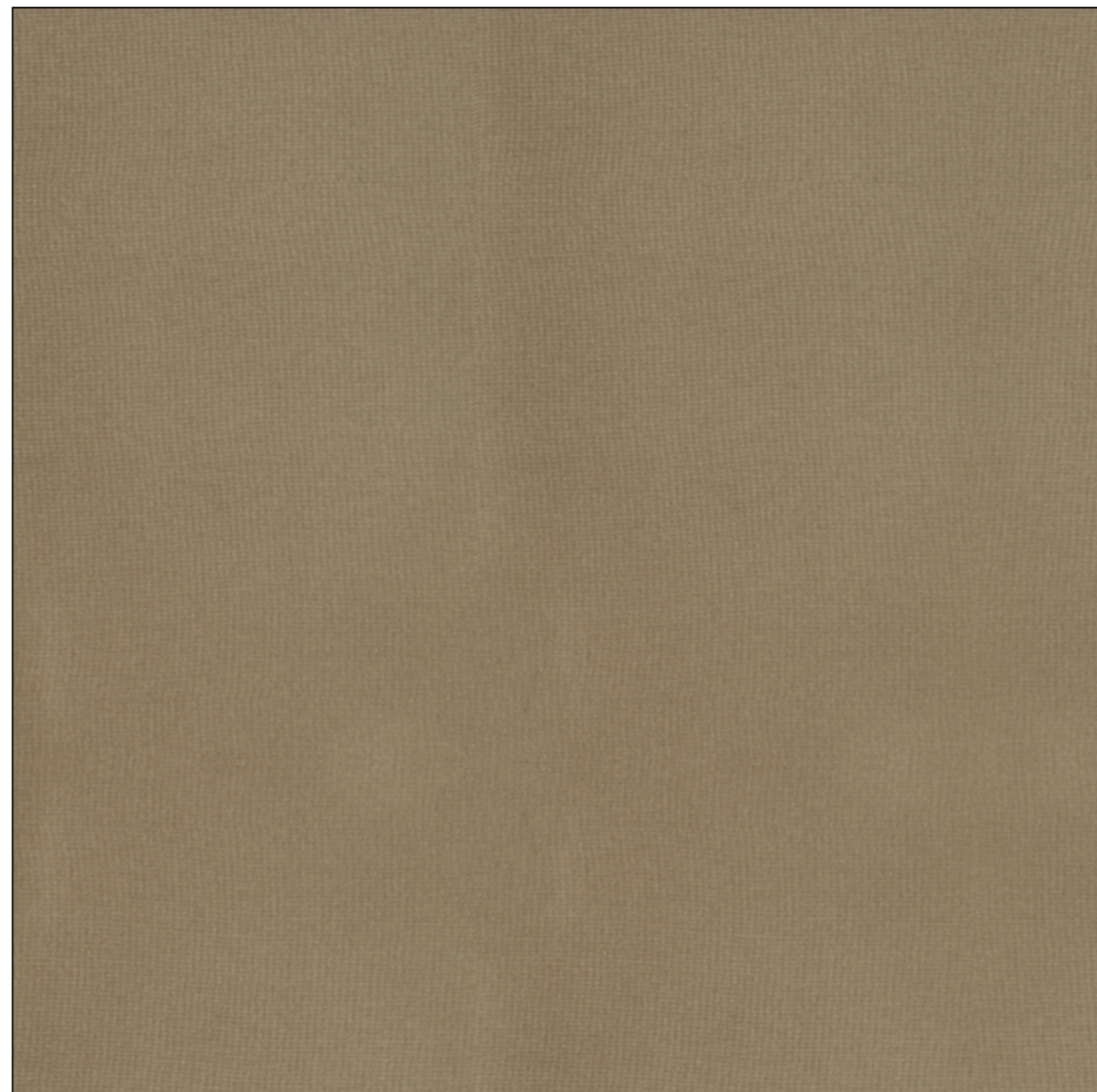


MARIANO FARRUGIA
T E S S U T I



WHISPER



CARACTERÍSTICAS TÉCNICAS / TECHNICAL DETAILS

Composición / <i>Composition</i>		85% PVC - 13% PL - 2% PU
Ancho utilizable / <i>Usable width</i>		140 cm. ±3
Peso / <i>Weight</i>		910 g/m ±10%
Espesor / <i>Thickness</i>		0,9 mm ±15
Longitud del rollo / <i>Roll length</i>		35 / 40 m
Resistencia a la tracción <i>Tensile strength</i>	UNI EN ISO 1421	39,2 kg/1cm LARGO - LENGTH 48,8 kg/1cm ANCHO - WIDTH
Resistencia al alargamiento <i>Tensile elongation</i>	UNI EN ISO 1421	15% LARGO - LENGTH 20% ANCHO - WIDTH
Resistencia al desgarro <i>Tensile resistance</i>	EN ISO 4674-2	1,4 kg LARGO - LENGTH 1,05 kg ANCHO - WIDTH
Resistencia a la flexión <i>Flex resistance</i>	TS6720	> 100 000 N LARGO - LENGTH > 100 000 N ANCHO - WIDTH
Resistencia a la abrasión <i>Abrasion resistance</i>	UNI EN ISO 12947-2	300.000 CICLOS / RUBS
Comportamiento frente al fuego <i>Flame resistance</i>	BS 5852: Part 1 IMO 2010 FTP Part 8	Pass / Complies Pass / Complies
Resistencia al agua de piscina <i>Swimming pool water fastness</i>	ISO 105-E03	4/5 GRADO - GRADE
Solidez del color a la luz <i>Colour fastness to light</i>	ISO 105-E04	7 GRADO - GRADE
		Oeko - tex Standard 100 Class IV
Instrucciones de lavado y mantenimiento <i>Washing instruction and care</i>	Limpie suavemente con un paño suave y húmedo <i>Gently wipe with a soft and damp cloth</i> No utilice detergentes abrasivos, solventes y químicos <i>Do not use abrasive, solvent and chemical detergents</i>	

W
H
I
S
P
E
R

MARIANO FARRUGIA

T E S S U T I

Estos valores se dan únicamente para información de buena fe y no pueden considerarse en ningún caso vinculantes. No se responde del uso inapropiado. **Se permiten ligeras diferencias de color entre diferentes lotes.** *The overmentioned data correspond to average values communicated in good faith, but they cannot be considered as a contract document. The company is not responsible for any inappropriate use of the product. Slight colour differences among several lots are admitted.*



www.mfarrugia.com

info@mfarrugia.com

+34 968 75 10 39 FAX +34 968 79 26 72

Polígono Industrial La Herrada C/ Príncipe de Asturias 41 Apartado 452 30510 Yecla Murcia Spain

W H I S P E R

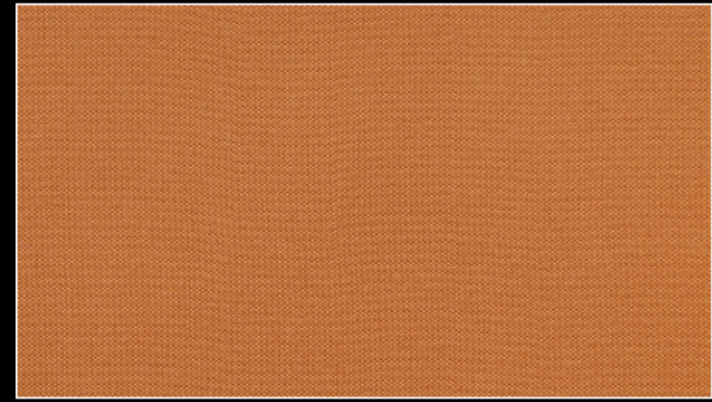
W H I S P E R



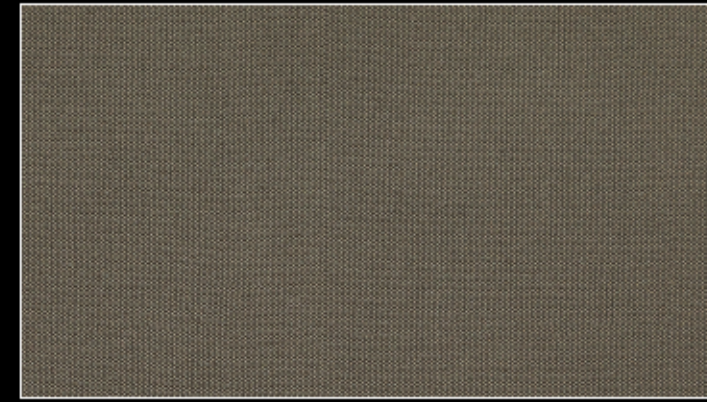
001



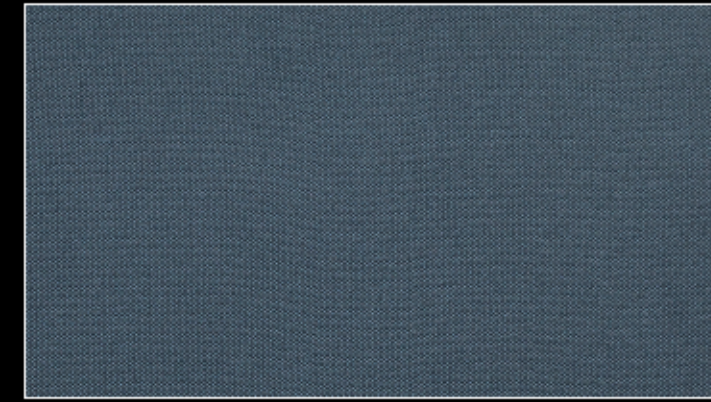
002



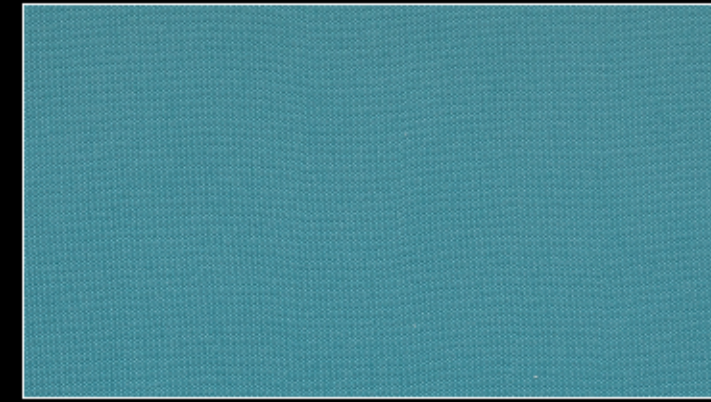
009



010



017



018



003



004



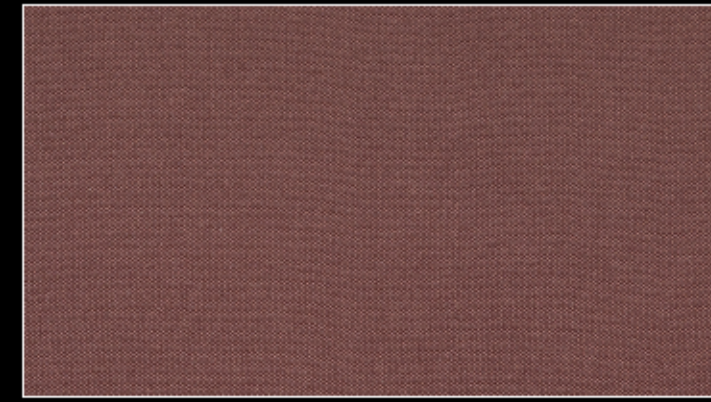
011



012



019



020



005



006



013



014



021



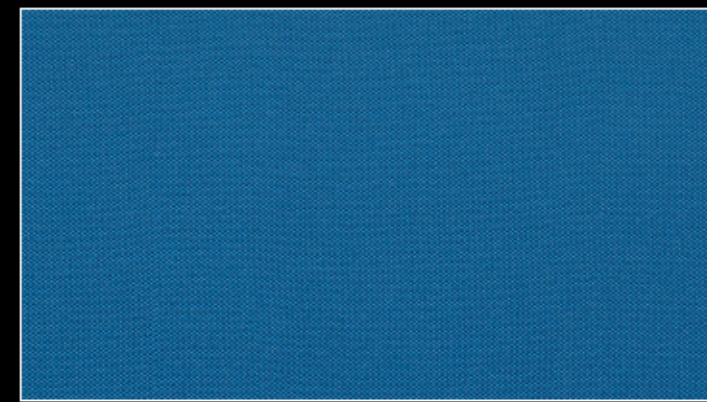
007



008



015



016