

MARIANO FARRUGIA  
T E S S U T I

**KENIA TEXTURA**



**CARACTERÍSTICAS TÉCNICAS / TECHNICAL DETAILS**

Composición / <i>Composition</i>		<b>84% PVC - 16% CO</b>
Ancho / <i>Width</i>		<b>137 cm.</b>
Peso / <i>Weight</i>		<b>750 gr/m<sup>2</sup> ±5%</b>
Espesor / <i>Thickness</i>		<b>1,3 mm ±0,2 mm</b>
Resistencia a la tracción <i>Tensile resistance</i>	DIN EN ISO 1421	<b>&gt; 24 daN/5cm</b> LARGO - <i>LENGTH</i> <b>&gt; 15 daN/5cm</b> ANCHO - <i>WIDTH</i>
Resistencia a la rotura <i>Extension at break</i>	DIN EN ISO 4674 - 1B	<b>&gt; 13%</b> LARGO - <i>LENGTH</i> <b>&gt; 10%</b> ANCHO - <i>WIDTH</i>
Solidez del color al frote <i>Colour fastness to rubbing</i>	CROCK METER DIN EN ISO 105 X 12	<b>4/5</b> SECO - <i>DRY</i> <b>4/5</b> HÚMEDO - <i>WET</i>
Solidez del color a la luz artificial <i>Colour fastness to artificial light</i>	XENO DIN EN ISO 105 X 12	<b>4/5</b> SECO - <i>DRY</i> <b>4/5</b> HÚMEDO - <i>WET</i>
Resistencia a la abrasión <i>Abrasion resistance</i>	MARTINDALE DIN EN ISO 5470-2	<b>&gt; 40.000</b> CICLOS - <i>RUBS</i>
Exento de <i>Free from</i>	<b>COL / AZO / CD / FCKW / PCB / PCP / PCT FORMALDEIDE / FORMALDEHYDE</b>	

Símbolos de cuidado y limpieza / *Care label*



Comportamiento frente al fuego / <i>Fire retardant</i>	ITALIA / <i>ITALY</i>	UNI 9175 Class 11M
	EUROPA / <i>EUROPE</i>	EN 1021-1:2006 / EN 1021-2:2006
	INGLATERRA / <i>ENGLAND</i>	BS 5852 IS CRIB 5
	ALEMANIA / <i>GERMANY</i>	BS 5852 IS CRIB 5
	FRANCIA / <i>FRANCE</i>	NF-P 503 Class M1
	EE.UU. / <i>U.S.A.</i>	California TB 117 2013
	NAUTICA / <i>NAUTICAL</i>	FTP Code 307(88); 10 Annex 1 Part 8

Algunos tintes utilizados en la ropa (ej. vaqueros) pueden migrar en colores claros de este artículo. Este fenómeno aumenta con la humedad y temperatura. No se asume ninguna responsabilidad por la transferencia de color. *Some dyes for clothing and accessories (ex. jeans) may migrate to the bright colour of this article. This phenomenon increases with the humidity and the temperature. No responsibility is assumed for the colour transfer.*

Estos valores se dan únicamente para información de buena fe y no pueden considerarse en ningún caso vinculantes. No se responde del uso inapropiado. **Se permiten ligeras diferencias de color entre diferentes lotes.** *The overmentioned data correspond to average values communicated in good faith, but they cannot be considered as a contract document. The company is not responsible for any inappropriate use of the product. Slight colour differences among several lots are admitted.*

K E N I A T E X T U R A

MARIANO FARRUGIA

T E S S U T I



[www.mfarrugia.com](http://www.mfarrugia.com)

[info@mfarrugia.com](mailto:info@mfarrugia.com)

+34 968 75 10 39 FAX +34 968 79 26 72

K E N I A T E X T U R A

Polígono Industrial La Herrada C/ Príncipe de Asturias 41 Apartado 452 30510 Yecla Murcia Spain



001



002



003



004



005



006

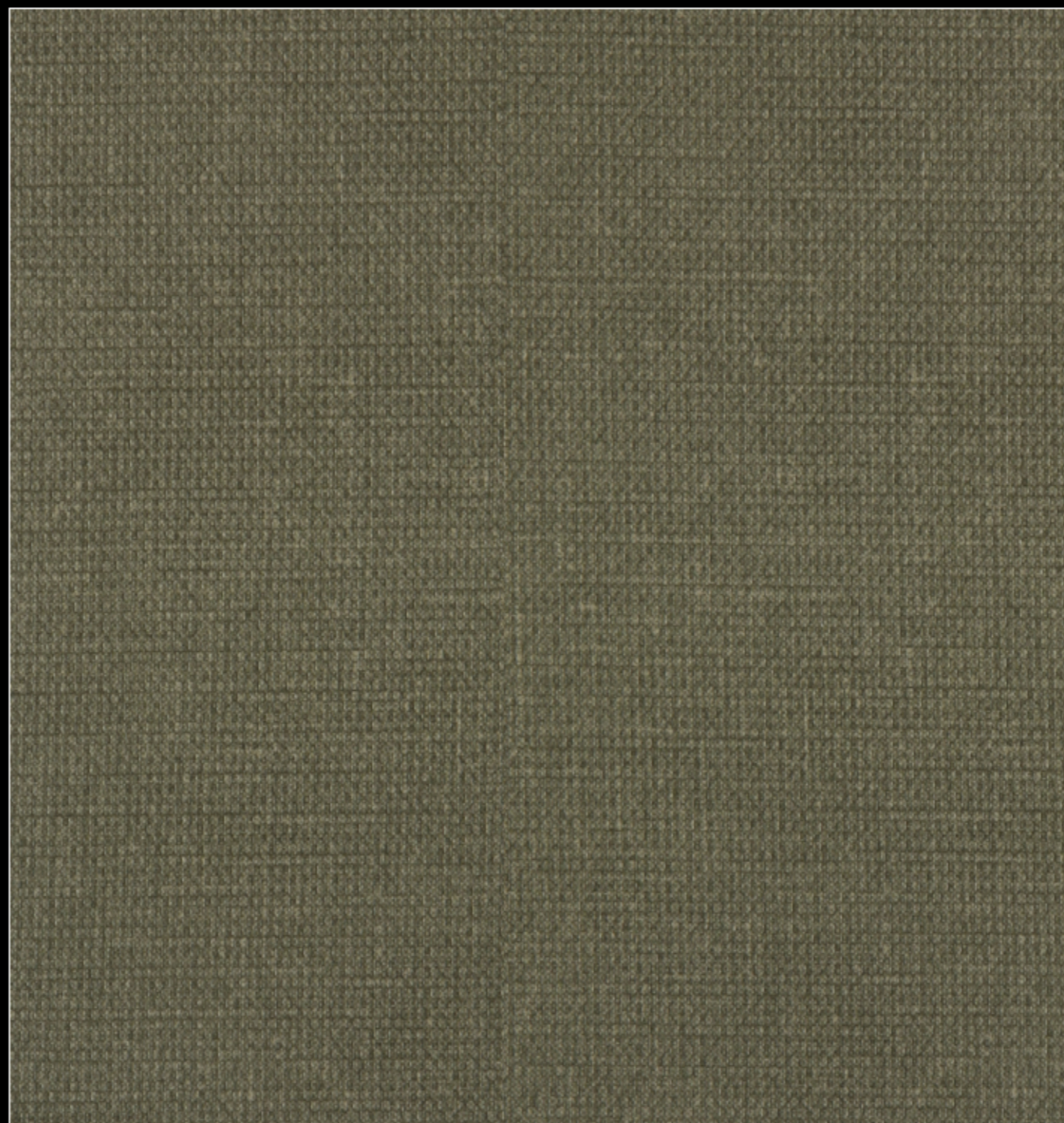


007

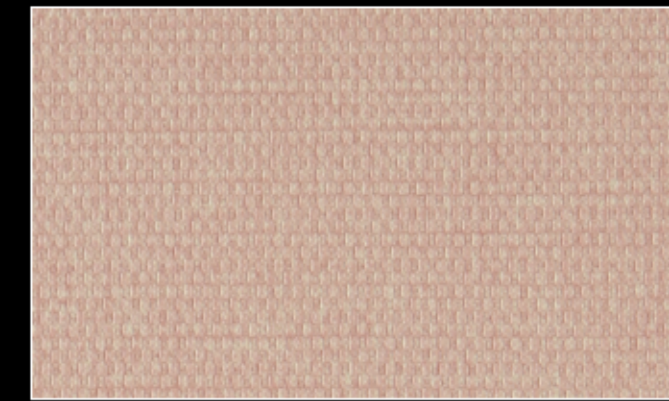


008

# KENIA TEXTURA



009



010



011



012



013



014



015