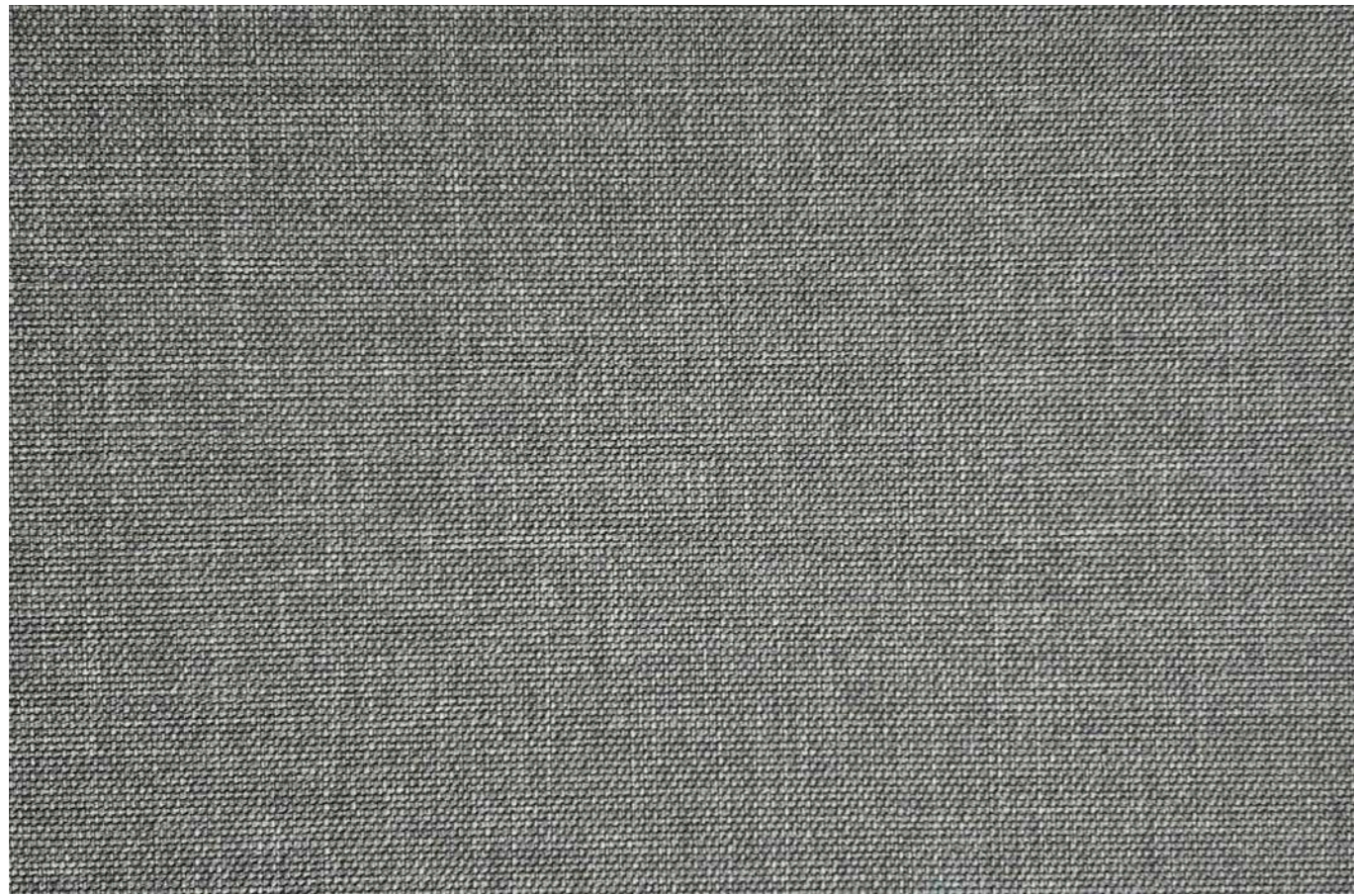


# EXTREME

CONTRACT COLLECTION PES



White Sand



Frosted Almond



Gilded Beige



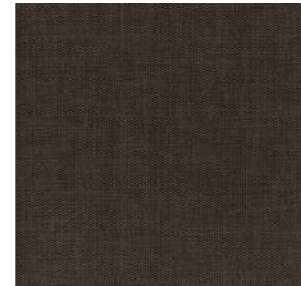
Macadamia



Iced Coffee



Pale Gold



Coffee Bean



Toffee



Marigold



Inca Gold



Sunburst



Apricot



Flame Orange



Tawny Orange



Molen Lava



Rooibos Tea



Teaberry



Pink Peacock



Ruby Wine



Nebulas Blue



Dazzling Blue



Eclipse



Blue Granite



Burnished Lilac



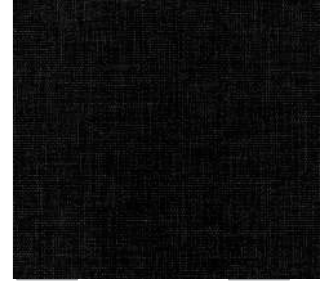
Nimbus Cloud



Deep Taupe



Volcanic Glass



Black



Sulphur



Laurel Oak



Foliage



Lime Green

CONTRACT COLLECTION PES

# EXTREME

Indoor | Outdoor



CONTRACT COLLECTION PES

# EXTREME

Indoor | Outdoor

### Limpieza y cuidados

EXTREME es un material de gran calidad y de fácil cuidado. Una limpieza regular permite mejorar su aspecto y le otorga una mayor durabilidad. Para su limpieza es suficiente emplear un paño, que no deje restos sobre el material, ligeramente humedecido en agua tibia y jabón neutro.

Es importante eliminar cualquier suciedad lo antes posible, ya que esto permitirá una limpieza más fácil.

En nuestra web, dentro del apartado Servicio, tiene a disposición una lista de consejos para la eliminación de manchas difíciles, así como una lista de productos de limpiezas y desinfectantes aptos para su uso sobre este material.

### Schwerentflammbarkeit Flame Retardant

- EN 1021 part 1 / part 2
- DIN 4102 B1
- ÖNORM B 3825 Gruppe 1, ÖNORM A 3800-1, Q1
- M2 nach/according to NF P 92-507
- UNI-9175 Class 1/IM
- SAE J369/MVSS302  
FED-STD-191A Test 5903
- IMO, Directive 2014/90/EU, Module B/D:  
MED/ 3.20; Res. MSC.307(88) - (2010 FTP Code),  
Annex 1, Part 8
- FAR 25/853 Appendix F Part I, a, 1, ii
- N 118:2017 Road Vehicles

### Materialzusammensetzung

Material composition  
81 % PVC Phthalate free  
19 % Polyester

### Dicke

Espesor  
1,20 +/- 0,15 mm

### Breite

Ancho  
1,37 m

### Gewicht Peso

730 +/- 50 g/m<sup>2</sup>

### Rollenlänge

Largo rollo  
30 Lfm

### Especificaciones tecnicas

- DIN EN ISO 12 947-2, martindale, ≥800.000 cycles
- COLD CRACK at - 29° C, 4.05J, FLTM BN 128-01, no visible cracks
- DIN EN ISO 105 - B02, lightfastness Level ≥ 6
- DIN EN 71-3, toy safety
- Urine-resistant, blood-resistant, sweat-proof

### Usos:



### Caracteristicas::



nuvantglobal.com  
europe@nuvantglobal.com



2814/yy